

MONTERINGSANVISNING ASTRO SHIELD TAK

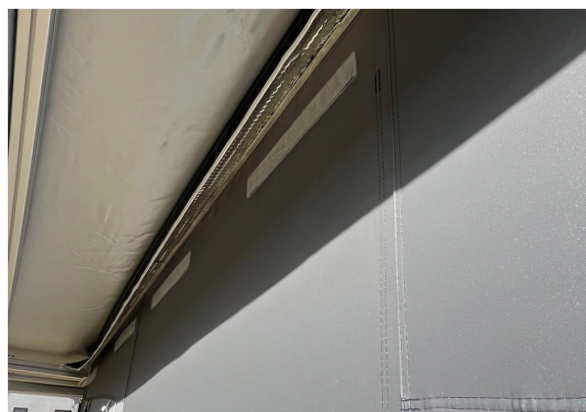
Grattis till din investering i en bra isoleringsprodukt för taket på ditt året runt-tält. Astro Shield för taket monteras mellan ytterduk och termotak, och isolerar både mot kyla och värme, samt bidrar till mindre kondens på insidan av taket och därmed i tältet i övrigt. Detta ger en reflekterande yta som blockerar upp till 94 % av strålningsvärmeenergin, vilket drastiskt kommer att förbättra den termiska prestandan och du kommer att kunna upprätthålla ett jämnare inomhusklimat.

Detta kommer med:

- Astro Shield 2 rullar (justerad storlek för ditt åretrunttält).
- Ca. 40 st. självborrande skruvar och brickor.
- 1 rulle (45,72 mtr.) aluminiumtejp.



1. Börja med att montera delen närmast husväggen för att säkerställa rätt överlappning.



2. Lossa det yttre kardborrebandet och dra Astro Shield över toppen av gavelväggen. Detta gör att Astro Shield kläms fast mellan takstäng och takduken.



3. Placera skyddet med ett avstånd på 2-3 cm från takstäng på bakväggen för att ge utrymme att montera innertaksskenor. Tips: Användning av dubbelhäftande tejp kan förenkla monteringen genom att fästa skyddet på takstängerna.



4. Placera den andra längden med Astro Shield in från duken framtill kommer den nu att överlappa den bakre delen med ca. 5-15 cm.



5. Skär ut öppningar för takstängerna.



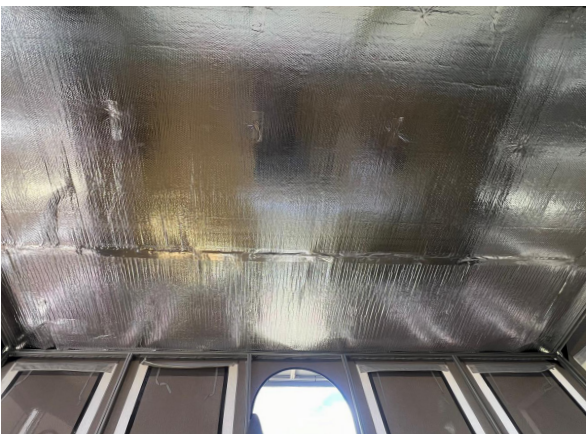
6. När detta är klart kan Astro Shield dras över framväggen för att leda eventuell kondens ut ur tältet.



7. Placera skyddet över toppprofilen på fronten.



8. Fäst sedan brickor och skruvar i ungefär varannan överliggare.



9. Avsluta med att tejpa Astro-tejp över alla skarvar, skruvar och brickor för att förhindra kondensbildning.



10. Du är nu klar och det är redo att installera innertaket.

Med vänligt hälsning oss på

EUROTENTS

www.eurotents.se